

Skogsekipage 1,5 ton

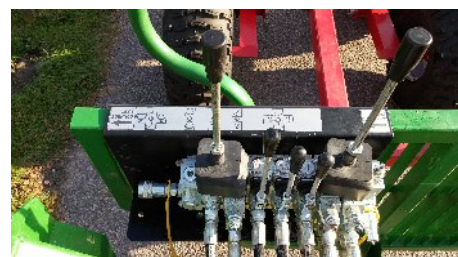
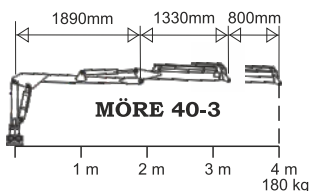
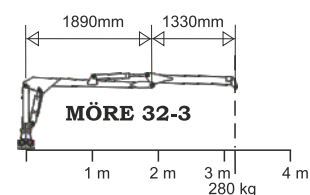


Skogsekipage SF-2 med griplastare för fyrhjulingar och mindre traktorer. Perfekt för skogsbrukare, jaktlag, entreprenörer m.m. Stabilt chassi med svängbara stöttor.

Kranen har ett väl utvecklat rörelseschema är utrustad med hydraulisk grip och runt-omsvängande rotator.

SF-2 kan utrustas med bränslesnål och kraftfull Honda-motor samt eget hydraulsystem. Som tillbehör finns även en hydraulisk drivning. Detta ger drivning på alla hjul och en extrem framkomlighet i svår terräng.

Skogsekipage med centrumram, flyttbart boggieställ, löstagbara svängbara stöttor, lättkört ventilpaket, lavettstödben, draghandske för kula



Komplett skogsekipage

SF-2/32-3 3,2m	Art.nr 04109	Pris
SF-2/40-3 4m	Art.nr 04245	64.400:-
SF-2W/40-3 4m	Art.nr 04306	75.600:-
		82.300:-

Tekniska data boggie	SF-2/SF-2W
Art.nr	04113/04356
Max last, ton	1,5/2
Bredd total, mm	1252/1520
Längd total, mm	3809
Lastarea, m ²	0,9/1,1
Innerlängd, mm	2400
Antal stöttor	4
Ögledrag	nej
Ramstyrning	nej
Axel, mm	40x40
Spårvidd, mm	1000/1200
Frigång, mm	350
Hjulutrustning std	22x11.00-8
Vikt, kg	150/170
Kranfäste	vagnfäste

Teknisk data kran	32-3	40-3
Art.nr	04112	04288
Räckvidd, m	3,2	4
Lyftkraft kg vid 4 m	-	-
Lyftkraft kg vid full längd	280	180
Utskjut	nej	ja
Vridcyllindrar std	2	4
Ventilpaket std.	5/7XY	6/8XY
Stödbenstyp	butterfly	butterfly
Hydraultryck, bar	160	160
Svängradie kran	170	170
Vridning rotator	obegr.	obegr.
Griparea m ²	0,08	0,08
Vikt, kg	150	170

Tillbehör vagn (tilläggspris)	Pris
4WD Hydr. rullar, hjul 22x11, 200cc Art.nr 04114	32.500:-
4WD Hydr. rullar, hjul 300/65-12, 400cc Art.nr 04363	38.300:-
Tvårbalk med 2 extra stöttor Art.nr 04116	3.970:-

Tillbehör kran (tilläggspris)	Pris
Kranvinsch Radiostyrd Art.nr 04115	17.200:-
Hydraulisk enhet med Honda-motor Art.nr 04110	16.600:-