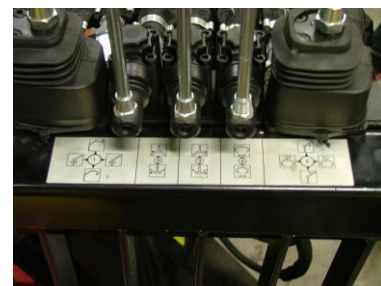


Skogsekipage 8 ton

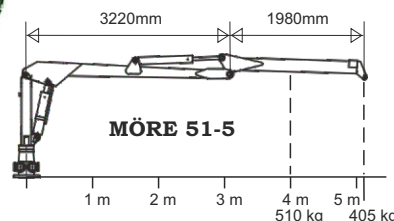
SF8/51-5



8 tons skogsekipage, Centrumram, ramstyrning, ställbart boggieställ, hydrauliska stödben, svängbara stöttor, ögledrag



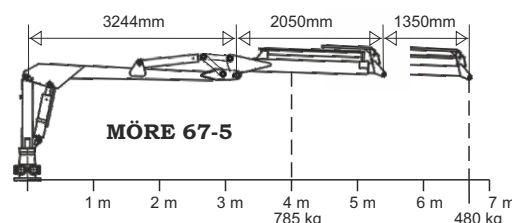
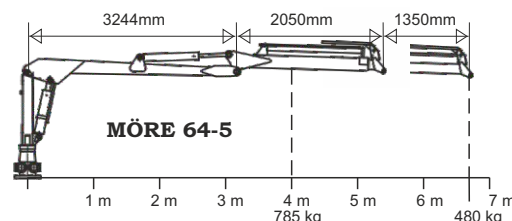
Smidig manövrering tydliga dekaler för enkel hantering av samtliga funktioner.



Ramstyrning ger ökad framkomlighet och ger kranen längre räckvidd.



Kraftig ram-konstruktion med flyttbara bankar som är utrustade med låsfunktion.



Tekniska data boggie		SF-8
Art.nr		04034
Max last, ton		8
Bredd total, mm		1920
Längd total, mm		6150
Lastarea, m ²		1,85
Innerlängd, mm		4230
Antal stöttor		4
Ögledrag		ja
Ramstyrning	ja, 1-cyl	
Axel, mm		60x60
Spårvidd, mm		1630
Frigång, mm		570
Hjulutr. std	11,5/80x15,4 10PR	
Vikt, kg		950
Kranfäste		trepunkt

Teknisk data kran		51-5	64-5	67-5
Art.nr		04035	04247	04336
Räckvidd, m		5,2	6,65	6,65
Lyftkraft kg vid 4 m		510	785	785
Lyftkraft kg vid full längd		405	480	480
Utskjut		nej	ja	ja
Vidvinkelled		nej	nej	ja
Vridcylindrar std		2	4	4
Ventilpaket std.		6/8XY	6/8XY	6/8XY
Rek pumpkap, l/min		30-50	30-50	30-50
Hydraultryck, bar		170	180	180
Svängradie kran		370	370	370
Vridning rotator		obegr.	obegr.	obegr.
Griparea m ²		0,18	0,18	0,18
Vikt, kg		800	970	990

Komplett skogsekipage	Pris
SF-8/51-5 5,2m Art.nr 04036	115.400:-
SF-8/64-5 med utskjut 6,5m Art.nr 04246	122.700:-
SF-8/67-5 med utskjut 6,5m Art.nr 04340	125.400:-

Tillbehör SF-8	Pris
Tvåhjulsbroms Hydr. Art.nr 04260	8.720:-
Fyrhjulsbroms Hydr. Art.nr 04219	12.500:-
Tvåhjulsbroms Pneum. Art.nr 04291	13.500:-
Fyrhjulsbroms Pneum. Art.nr 04218	18.800:-
Tvårbalk med 2 extra stöttor Art.nr 04111	4.050:-
Hjul 400/60x15,5 14PR Art.nr 40020	Tilläggspris 4.880:-