

## TAJFUN timmervinschar

Tillverkas av det världsledande företaget Tajfun Planina d.o.o. Signifikativt för dessa maskiner är hög kvalitet och riklig standardutrustning.

### Mekanisk/Hydraulisk styrning

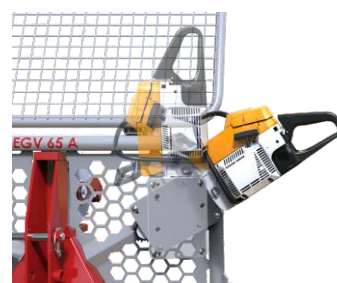
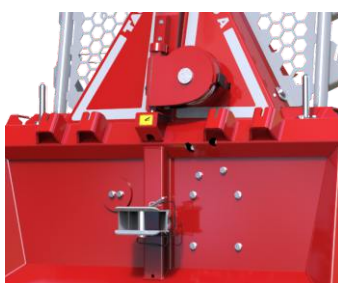
Båda modellernas vinsch-trumma drivs mekaniskt från PTO-axel.

De mekaniska, A-modellerna, manövreras med två linor. En lina för frikoppling/broms och en för inmatning/stopp.

De hydrauliska, AHK-modellerna, är utrustade med hydropump och tank.

Funktionerna manövreras från ett manöverhandtag.

Elektrohydraulik styr frikoppling/broms och inmatning/stopp. Endast den hydrauliska (AHK) kan utrustas med radiostyrning.



### Vikbart vajerskydd

Kraftigt heltäckande vajerskydd som kan vikas vid transport och lagerhållning. Yxhållare är placerad på ledjärnen

### Kraftiga block

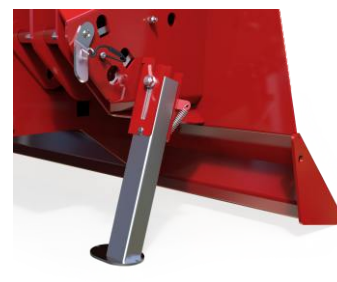
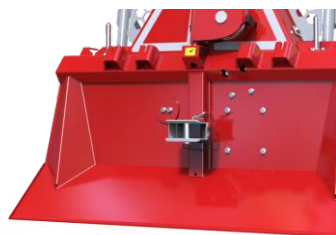
Övre och undre vridbara block. AHK-modellerna kan extra-utrustas med hydraulisk drivning på det övre blocket.

### Drag & kedjeupphängning

Samtliga modeller är utrustade med ett enkelt avtagbart drag. Fyra hållare för lunningskätting.

### Motorsågshållare

Smidig hållaren som kan flyttas mellan höger och vänster sida. Hållaren har en plastklädd insida för att skydda kedjan.



### Bred vinschsköld

Den vinklade kilformade vinschskölden av specialstål ger ett mycket säkert & kraftfullt mothåll vid vinschning

### Verktyslådor med lock

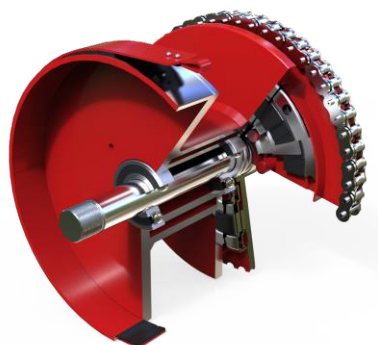
Två stora skyddade verktygsfack med luckor för verktyg, I-bok m.m. Förvaringsfäste för det löstagbara draget.

### Väl skyddad PTO-koppling

Krok för upphängning av kraftöverföringsaxel vid uppställning. Lätt åtkomlig inspektionslucka.

### Stödben

Två uppfällbara stödben säkerställer att vinschen står stadigt när den är fränkopplad



### Stor och kraftfull vajertrumma

- Trumkärna med stor diameter och stor kapacitet.
- Liten förlust av dragkraft, lång livslängd på vjern.
- Optimalt dimensionerad trumaxel.
- Starka trumväggar och brett bromsband.
- Kvalitetslager från SKF.
- Hög dragkraft och lägre belastning på komponenter tack vare 3- eller 5- lamellkoppling
- Kraftig förstärkt drivkedja