

Forstanhänger 1,5 Tonnen

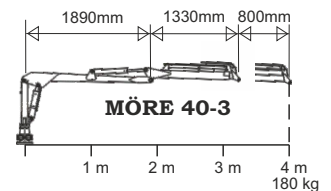
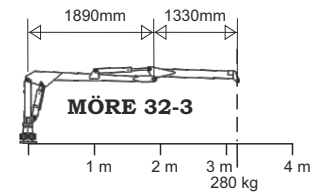


Forstanhänger SF-2 mit Ladekran

für Quads und kleinere Traktoren. Ideal für Forstwirte, Jägerschaften, Bauunternehmen usw. Stabiles Fahrgestell mit schwenkbar gelagerten Rungen. Der Kran hat ein gut durchdachtes Mobilitätsmuster und ist mit einem Hydraulikgreifer sowie einem rundum schwenkbaren Rotator ausgestattet.

Ausrüsten lässt sich SF 2 mit einem sparsamen und leistungsstarken Honda-Motor sowie einer eigenen Hydraulikanlage. Als Zubehör ist außerdem ein Hydraulik-antrieb erhältlich. Dieser bietet Antrieb für alle Räder und somit extreme Mobilität auch in schwierigem Gelände.

Forstanhänger mit Zentralrahmen, verstellbarem Gitter, abnehmbaren schwenkbaren Rungen, leicht zu bedienender Ventilsteuerung, Flap-Down-Stützen, Zugflanke für Kugelpkupplung



Kompletter Forstanhänger

Art.-Nr.	Preis
SF-2/32-3 3,2m Art.nr 04109	61.100,-
SF-2/40-3 4m Art.nr 04245	71.800,-
SF-2W/40-3 4m Art.nr 04306	75.100,-

Rückewagen	SF-2/SF-2W
Art.-Nr.	04113/04356
Nutzlast, Tonnen	1,5/2
Gesamtbreite, mm	1252/1520
Gesamtlänge, mm	3809
Ladefläche, m ²	0,9/1,1
Innenlänge, mm	2400
Anzahl Rungen	4
Zugdeichsel	nein
Knicklenkung	nein
Achse, mm	40x40
Spurweite, mm	1000/1200
Bodenfreiheit, mm	350
Bereifung std	22x11.00-8
Gewicht, kg	150/170
Kranbefestigung	Wagenbefestigung

Technische Daten Kran	32-3	40-3
Art.-Nr.	04112	04288
Reichweite, m	3,2	4
Hubkraft kg bei 4 m	-	-
Hubkraft kg bei max	280	180
Reichweite		
Ausschub	nein	ja
Drehzylinder Std	2	4
Ventilsteuerung Std.	5/7XY	6/8XY
Empf. Pumpenl, l/min	-	-
Arbeitsdruck, bar		
Schwenkradius kran	170	170
Drehwinkel rotator	unbegr.	unbegr.
Greiferbereich m2	0,08	0,08
Gewicht, kg	150	170

Zubehör Wagen (Aufpreis)	Preis
Allradantrieb Hydr. 2 Rollen	31.000,-
Bereifung 22x11.00, 200cc Art.-Nr. 04114	
Allradantrieb Hydr. 2 Rollen	36.200,-
Bereifung 300/65-12, 400cc Art.-Nr. 04363	
Querträger mit 2 zusätzlichen Rungen Art.-Nr. 04116	3.780,-

Zubehör Kran (Aufpreis)	Preis
Kranwinde Ferngesteuert Art.-Nr. 04115	16.000,-
Hydraulikeinheit mit Honda-motor Art.-Nr. 04110	15.500,-