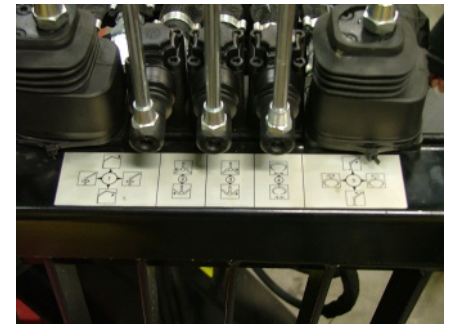


# Forstanhänger 7 Tonnen

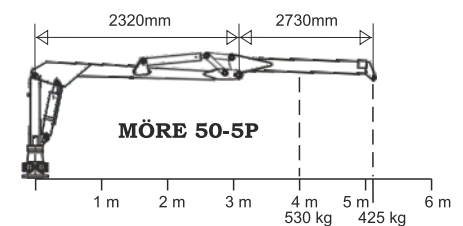
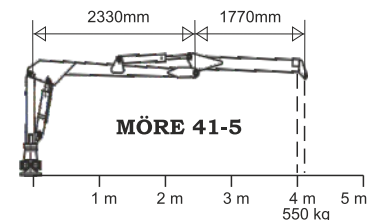


SF7/41-5

**Forstanhänger 7 Tonnen, Zentralrahmen, Tandembereifung, hydraulische Stützfüße, schwenkbare Rungen, Zugdeichsel für Traktor**



**Leichtes Manövrieren.** Deutliche Schilder zur Ausführung sämtlicher Funktionen.



Techn. Daten Rückewagen		SF-7
Art.-Nr.		04277
Nutzlast, Tonnen		7
Gesamtbreite, mm		1800
Gesamtlänge, mm		5100
Ladefläche, m <sup>2</sup>		1,44
Innenlänge, mm		3230
Anzahl Rungen		4
Zugdeichsel		ja
Knicklenkung		nein
Achse, mm		60x60
Spurweite, mm		1500
Bodenfreiheit, mm		460
Bereifung std	11,5/80x15,3	
Gewicht, kg		900
Kranbefestigung	Wagenbefestigung	

Technische Daten Kran		41-5	50-5P
Art.-Nr.		04276	04354
Reichweite, m		4,1	5,05
Hubkraft kg bei 4 m		550	530
Hubkraft kg bei max		508	425
Reichweite			
Ausschub		nein	ja
Weit Winkel		nein	ja
Drehzylinder Std		2	2
Ventilsteuerung Std.		5/7XY	6/8XY
Empf. Pumpenl, l/min		20-30	30-50
Arbeitsdruck, bar		170	180
Schwenkradius kran		370	370
Drehwinkel rotator		unbegr.	unbegr.
Greiferbereich m2		0,14	0,14
Gewicht, kg		600	630

Kompletter Forstanhänger		
SF-7/41-5 4,1m	Art.-Nr. 04220	84.600:-
SF-7/50-5P 5,05m	Art.-Nr. 04334	92.600:-

Zubehör SF-7		Preis
Zweiradbremse Hydr.	Art.-Nr. 04260	8.300:-
Vierradbremse Hydr.	Art.-Nr. 04219	11.950:-
Zweiradbremse Pneum.	Art.-Nr. 04291	12.900:-
Vierradbremse Pneum.	Art.-Nr. 04218	17.900:-
Querträger mit 2 zusätzlichen Rungen	Art.-Nr. 04111	3.860:-
Bereifung 400x15,5	Art.-Nr. 40020	Aufpreis 4.500:-