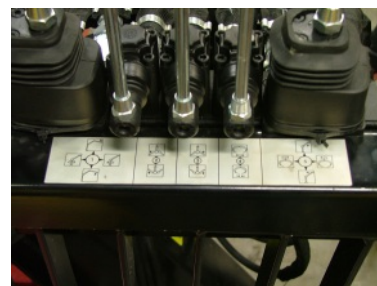
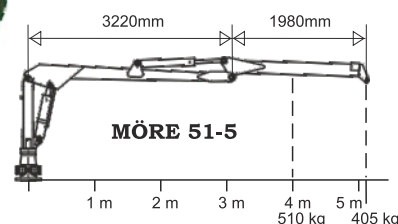


Forstanhänger 8 Tonnen



Leichtes Manövrieren.
Deutliche Schilder zur Ausführung sämtlicher Funktionen.

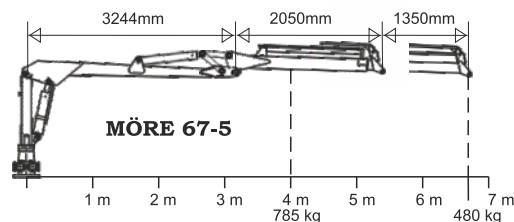
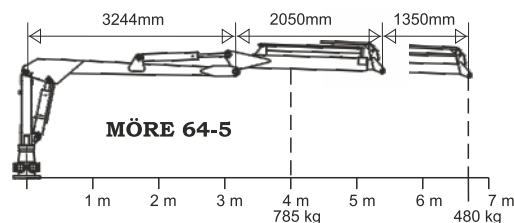
Forstanhänger 8 Tonnen, Zentralrahmen, Knicklenkung, verstellbares Rückegitter, hydraulische Stützfüße, schwenkbare Rungen, Zugdeichsel



Knicklenkung für erhöhte Mobilität und größere Reichweite des Krans.



Robuste Rahmenkonstruktion mit beweglichen Trägern mit Arretierung.



Techn. Daten Rückewagen SF-8	
Art.-Nr.	04034
Nutzlast, Tonnen	8
Gesamtbreite, mm	1920
Gesamtlänge, mm	6150
Ladefläche, m ²	1,85
Innenlänge, mm	4230
Anzahl Rungen	4
Zugdeichsel	ja
Knicklenkung	ja, 1 Zyl.
Achse, mm	60x60
Spurweite, mm	1630
Bodenfreiheit, mm	570
Bereifung std	11,5/80x15,4
Gewicht, kg	950
Kranbefestigung	Dreipunkt

Technische Daten Kran			
	51-5	64-5	67-5
Art.-Nr.	04035	04247	04336
Reichweite, m	5,2	6,65	6,65
Hubkraft kg bei 4 m	510	785	785
Hubkraft kg bei max Reichweite	405	480	480
Ausschub	nein	ja	ja
Weit Winkel	nein	nein	ja
Drehzylinder Std	2	4	4
Ventilsteuerung Std.	6/8XY	6/8XY	6/8XY
Empf. Pumpenl, 1/min	30-50	30-50	30-50
Arbeitsdruck, bar	170	180	180
Schwenkradius kran	370	370	370
Drehwinkel rotator	unbegr.	unbegr.	unbegr.
Greiferbereich m2	0,18	0,18	0,18
Gewicht, kg	800	970	990

Kompletter Forstanhänger	Preis
SF-8/51-5 5,2m Art.-nr. 04036	109.900:-
SF-8/64-5 mit Ausschub 6,5m Art.-nr. 04246.	116.900:-
SF-8/67-5 mit Ausschub 6,5m Art.-nr. 04340	119.400:-

Zubehör SF-8	Preis
Zweiradbremse Hydr. Art.-Nr. 04260	8.300:-
Vierradbremse Hydr. Art.-Nr. 04219	11.950:-
Zweiradbremse Pneum. Art.-Nr. 04291	12.900:-
Vierradbremse Pneum. Art.-Nr. 04218	17.900:-
Querträger mit 2 zusätzlichen Rungen Art.-Nr. 04111	3.860:-
Bereifung 400x15,5 Art.-Nr. 40020	Aufpreis 4.500:-