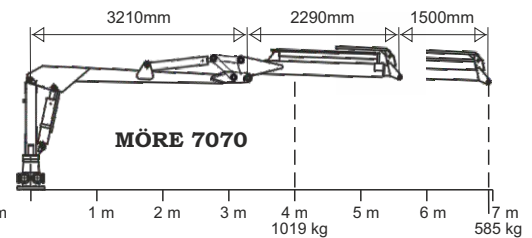
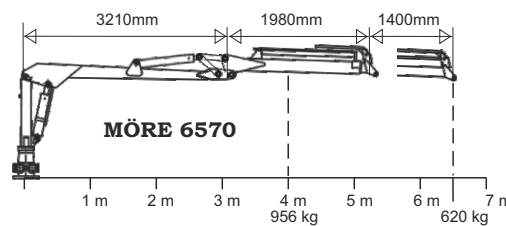
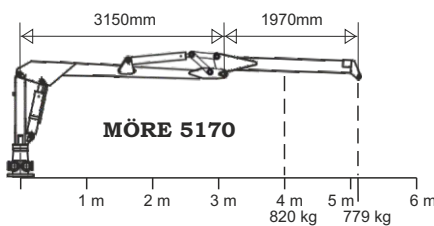


Forstanhänger 9 Tonnen



Forstanhänger 9 Tonnen, kräftiger Doppelrahmen, Knicklenkung, lange Ladefläche, Tandembereifung, Teleskopstützfüße, leicht anzuschließender Kran, 2-Hebel-Ventilsteuerung, 400x15,5/14



Kompletter Forstanhänger	Preis
SF-9/5170 5,12m Art.-Nr. 04346	123.800:-
SF-9/6570 6,5m Art.-Nr. 04321	129.600:-
SF-9/7070 7,0m Art.-Nr. 04347	139.000:-

Techn. Daten Rückewagen	SF-9
Art.-Nr.	04014
Nutzlast, Tonnen	9
Gesamtbreite, mm	2200
Gesamtlänge, mm	5150
Ladefläche, m ²	2,06
Innenlänge, mm	3450
Anzahl Rungen	6
Zugdeichsel	ja
Knicklenkung	ja, 2 Zyl.
Achse, mm	60x60
Spurweite, mm	1760
Bodenfreiheit, mm	570
Bereifung std	400x15,5/14
Gewicht, kg	1500
Kranbefestigung	Dreipunkt

Technische Daten Kran	5170	6570	7070
Art.-Nr.	04330	04320	04339
Reichweite, m	5,12	6,5	7,0
Hubkraft kg bei 4 m	820	956	1019
Hubkraft kg bei max Reichweite	779	620	585
Ausschub	nein	ja	ja
Weit Winkel	ja	ja	ja
Drehzylinder Std	2	4	4
Ventilsteuerung Std.	FRV60/7-T	FRV60/8-T	FRV60/8-T
Empf. Pumpenl, l/min	30-50	30-50	30-50
Arbeitsdruck, bar	180	180	180
Schwenkradius kran	370	370	370
Drehwinkel rotator	unbegr.	unbegr.	unbegr.
Greiferbereich m2	0,18	0,18	0,22
Gewicht, kg	820	920	980

Zubehör Wagen (Aufpreis)	Preis
Zweiradbremse Hydr. Art.-Nr. 04029	10.450:-
Vierradbremse Hydr. Art.-Nr. 04030	15.300:-
Vierradbremse Pneum. Art.-Nr. 04025	22.000:-
2 zusätzliche Rungen Art.-Nr. 04027	3.100:-
Schweißhülse für zusätzliche Rungen Art.-Nr. 04028	450:-
Bereifung 500x17 Art.-Nr. 40045	12.600:-
Hjul 500x17 Traction Art.-Nr. 40119	14.200:-

Zubehör Kran (Aufpreis)	Preis
Ventil mit elektr. On-Off-Schaltung Art.nr 04091	4.680:-
Ventil Leichtausführung elektr. On-Off Art.nr 04231	9.700:-
Ventil m. hydr. Vorsteuerung & 2 Joysticks Art.nr 04084	24.100:-
Ventil m. voll elektrischem Joystick Art.nr 04197	35.200:-
Ventil m. Fernsteuerung Art.nr 04338	62.100:-