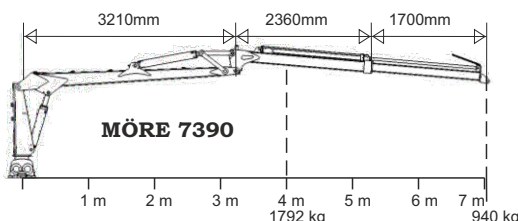
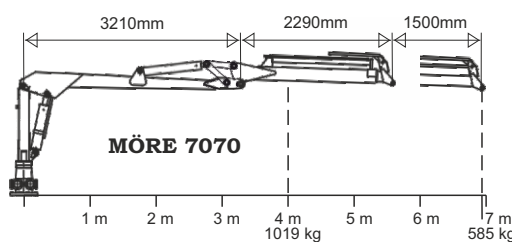
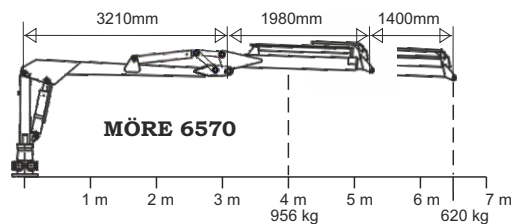


# Forstanhänger 11 Tonnen



**Forstanhänger 11 Tonnen, für große Kräne geeignet, Doppelrahmen, Knicklenkung, Tandemachse, Teleskopstützfüße, leicht anzuschließender Kran, 2-Hebel-Ventilsteuerng, 400/60x15,5 14PR**

Kompletter Forstanhänger		Preis
SF-11/6570	6,5m Art.-Nr. 04335	131.700:-
SF-11/7070	7,0m Art.-Nr. 04341	141.600:-
SF-11/7390	7,3m Art.-Nr. 04348	156.300:-

Techn. Daten Rückewagen	SF-11
Art.-Nr.	04017
Nutzlast, Tonnen	11
Gesamtbreite, mm	2200
Gesamtlänge, mm	5500
Ladefläche, m <sup>2</sup>	2,3
Innenlänge, mm	3810
Anzahl Rungen	6
Zugdeichsel	ja
Knicklenkung	ja, 2 Zyl.
Achse, mm	70x70
Spurweite, mm	1760
Bodenfreiheit, mm	570
Bereifung std	400/60x15,5 14PR
Gewicht, kg	1600
Kranbefestigung	Dreipunkt

Technische Daten Kran	6570	7070	7390
Art.-Nr.	04320	04339	04345
Reichweite, m	6,5	7,0	7,3
Hubkraft kg bei 4 m	956	1019	1792
Hubkraft kg bei max	620	585	940
Reichweite			
Ausschub	ja	ja	ja
Weit Winkel	ja	ja	ja
Drehzylinder Std	4	4	4
Ventilsteuerng Std.	FRV60/8-T	FRV60/8-T	FRV60/8-T
Empf. Pumpenl, l/min	30-50	30-50	30-50
Arbeitsdruck, bar	180	180	180
Schwenkradius kran	370	370	370
Drehwinkel rotator	unbegr.	unbegr.	unbegr.
Greiferbereich m2	0,18	0,22	0,22
Gewicht, kg	920	980	1540

Zubehör Wagen (Aufpreis)	Preis
Zweiradbremse Hydr. Art.-Nr. 04029	10.450:-
Vierradbremse Hydr. Art.-Nr. 04030	15.300:-
Vierradbremse Pneum. Art.-Nr. 04025	22.000:-
2 zusätzliche Rungen Art.-Nr. 04027	3.100:-
Schweißhülse für zusätzliche Rungen Art.-Nr. 04028	450:-
Bereifung 500x17 Art.-Nr. 40045	12.600:-
Hjul 500x17 Traction Art.-Nr. 40119	14.200:-

Zubehör Kran (Aufpreis)	Preis
Ventil mit elektr. On-Off-Schaltung Art.nr 04091	4.680:-
Ventil Leichtausführung elektr. On-Off Art.nr 04231	9.700:-
Ventil m. hydr. Vorsteuerung & 2 Joysticks Art.nr 04084	24.100:-
Ventil m. voll elektrischem Joystick Art.nr 04197	35.200:-
Ventil m. Fernsteuerung Art.nr 04338	62.100:-