

Forstanhänger 14 Tonnen



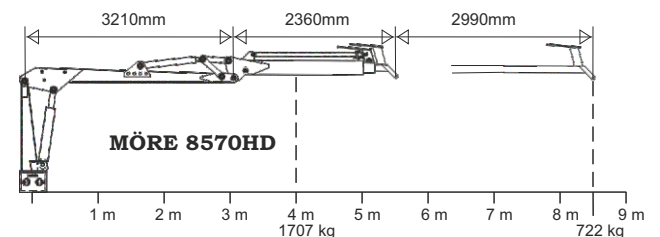
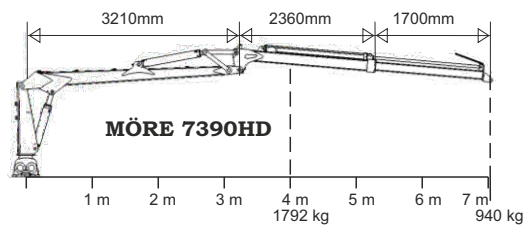
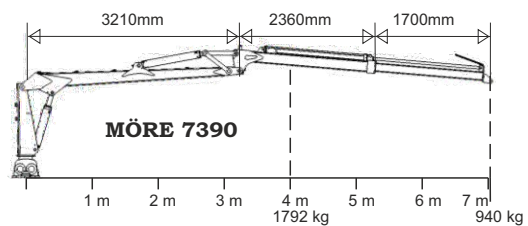
Forstanhänger 14 Tonnen, für große Kräne geeignet, Knicklenkung, lange Ladefläche, Tandemachse, Flap-Down-Stützen, leicht anzuschließender Kran, 500x45x22,5



Die Profiserie für Forstunternehmen und selbständige Forstwirte. Diese Forstanhänger kommen in mehreren europäischen Ländern im 3-Schichten-Betrieb in schwierigem Gelände zum Einsatz. Hierdurch konnten wir in kurzer Zeit viel Erfahrung für die neue Generation der Profi-Forstanhänger sammeln.

Erhöhte Mobilität, erhöhte Ladekapazität, verbessertes Mobilitätsmuster und erhöhte Hubkapazität.

Der robuste Doppelrahmen ist niedrig gehalten. Der Gelenkpunkt der Zugdeichsel liegt weit hinten. Die Knicklenkung mit zwei doppelwirkenden Zylindern verleiht dem Anhänger hervorragende Stabilität und Reichweite. Der Anhänger folgt dem Traktor optimal. Die gebogenen Rungen am Grundrahmen sind schwenkbar gelagert, um Schäden am stehenden Wald zu verhindern. Am robusten Frontgitter werden Kran und Stützen befestigt.



Kompletter Forstanhänger		Preis
SF-14/7390 7,3m	Art.-Nr. 04352	201.600,-
SF-14/7390HD 7,3m	Art.-Nr. 04353	215.700,-
SF-14/8570HD 8,51m	Art.-Nr. 04343	219.300,-

Techn. Daten Rückewagen	
Art.-Nr.	04203
Nutzlast, Tonnen	14
Gesamtbreite, mm	2410
Gesamtlänge, mm	6260
Ladefläche, m ²	3,5
Innenlänge, mm	4570
Anzahl Rungen	8
Zugdeichsel	ja
Knicklenkung	ja, 2-cyl
Achse, mm	90x90
Spurweite, mm	1960
Bodenfreiheit, mm	590
Bereifung std	500/45x22,5
Gewicht, kg	2640
Kranbefestigung	Dreipunkt

Technische Daten Kran	7390	7390HD	8570HD
Art.-Nr.	04345	04328	04329
Reichweite, m	7,3	7,3	8,51
Hubkraft kg bei 4 m	1792	1792	1707
Hubkraft kg bei max Reichweite	940	940	722
Ausschub	ja	ja	ja
Weit Winkel	ja	ja	ja
Drehzylinder Std	4	4	4
Ventilsteuerung Std.	FRV60/8-T	CRV80S/8A	CRV80S/8A
Empf. Pumpenl, l/min	30-50	30-50	30-50
Arbeitsdruck, bar	180	180	180
Schwenkradius kran	370	370	370
Drehwinkel rotator	unbegr.	unbegr.	unbegr.
Greiferbereich m2	0,25	0,28	0,28
Gewicht, kg	1540	1570	1650

Zubehör Wagen (Aufpreis)	Preis
Hydr. 4WD einschl. 550/45x22,5 Art.-Nr. 04214	103.200,-
Vierradbremse Hydr. Art.-Nr. 04229	25.100,-
Vierradbremse Pneum. Art.-Nr. 04230	33.800,-
2 zusätzliche Rungen Art.-Nr. 04027	3.100,-
Schweißhülse für zusätzliche Rungen Art.-Nr. 04028	450,-

Zubehör Kran (Aufpreis)	Preis
Ventil mit elektr. On-Off-Schaltung Art.nr 04091	4.680,-
Ventil Leichtausführung elektr. On-Off Art.nr 04231	9.700,-
Ventil m. hydr. Vorsteuerung & 2 Joysticks Art.nr 04084	24.100,-
Ventil m. voll elektrischem Joystick Art.nr 04197	35.200,-
Ventil m. Fernsteuerung Art.nr 04338	62.100,-