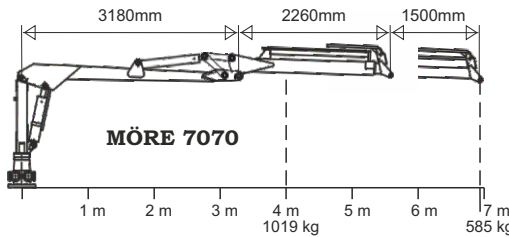
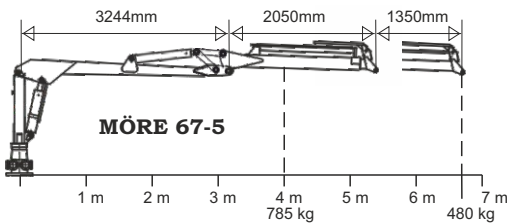
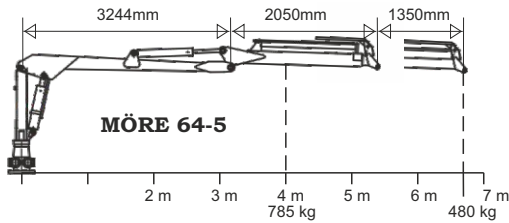
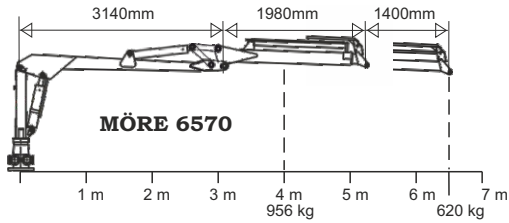
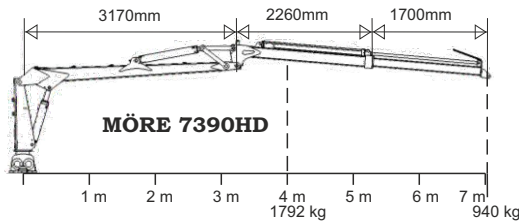


Ladekran über 6 m

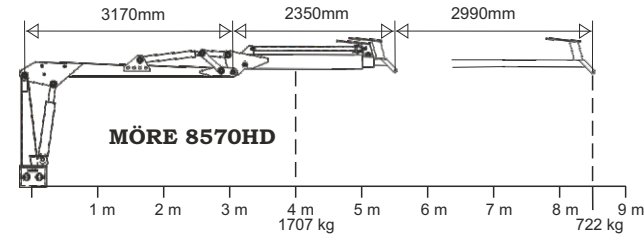
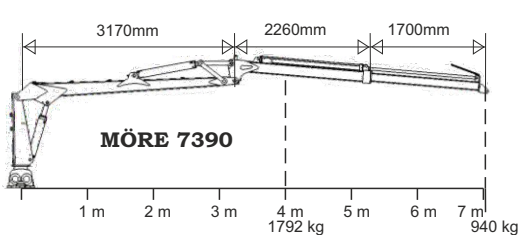


Zubehör Kran (Aufpreis)	Preis
Ventil mit elektr. On-Off-Schaltung Art.nr 04091	4.680:-
Ventil Leichtausführung elektr. On-Off Art.nr 04231	9.700:-
Ventil m. hydr. Vorsteuerung & 2 Joy. Art.nr 04084	24.100:-
Ventil m. voll elektrischem Joystick Art.nr 04197	35.200:-

Umfangreiche Tests an der neuen Gripen-Generation haben ergeben, dass die Hubkraft um bis zu 30 % erhöht ist! Bei den Tests kamen Rotatoren bei 4 Meter und bei maximaler Reichweite zum Einsatz. Mit Zangen wurden keine Tests durchgeführt, da deren Gewicht je nach Größe variiert.



Der Gripen von Möre ist serienmäßig mit hydraulischen Teleskopstützen ausgestattet. Die größeren Modelle (68-5, 70-5 und 8570) sind mit hydraulischen Stützfüßen in „Butterfly“-Ausführung versehen.



Modell	6570	64-5	67-5	7070	7390	7390HD	8570HD
Art.-Nr.	04320	04247	04336	04339	04345	04328	04329
Reichweite, m	6,5	6,65	6,65	7,0	7,3	7,3	8,51
Hubkraft kg bei 4 m	956	785	785	1019	1792	1792	1707
Hubkraft kg bei max. Reichweite	620	480	480	585	940	940	722
Ausschub	ja	ja	ja	ja	ja	ja	ja
Weit Winkel	ja	nein	ja	ja	ja	ja	ja
Drehzylinder Std.	4	4	4	4	4	4	4
Ventilsteuerung Std.	FRV60/8-T	6/8XY	6/8XY	FRV60/8-T	FRV60/8-T	CRV80S/8A	CRV80/8A
Empf. Pumpenl., l/min	30-50	30-50	30-50	30-50	30-50	30-50	30-50
Arbeitsdruck, bar	180	180	180	180	180	180	180
Schwenkradius Kran	370	370	370	370	370	370	370
Drehwinkel Rotator	unbegr.	unbegr.	unbegr.	unbegr.	unbegr.	unbegr.	unbegr.
Greiferbereich m2	0,18	0,18	0,18	0,22	0,25	0,28	0,28
Gewicht, kg	920	970	990	980	1540	1570	1650
Preis	83.500:-	80.300:-	83.000:-	92.900:-	107.600:-	121.700:-	125.400:-